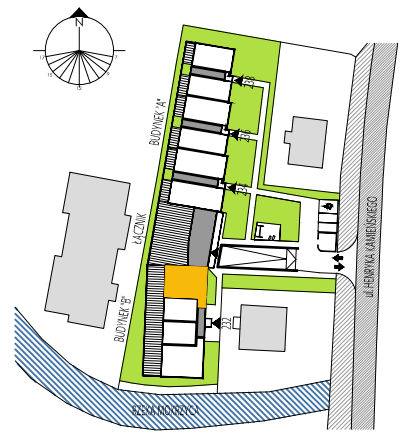
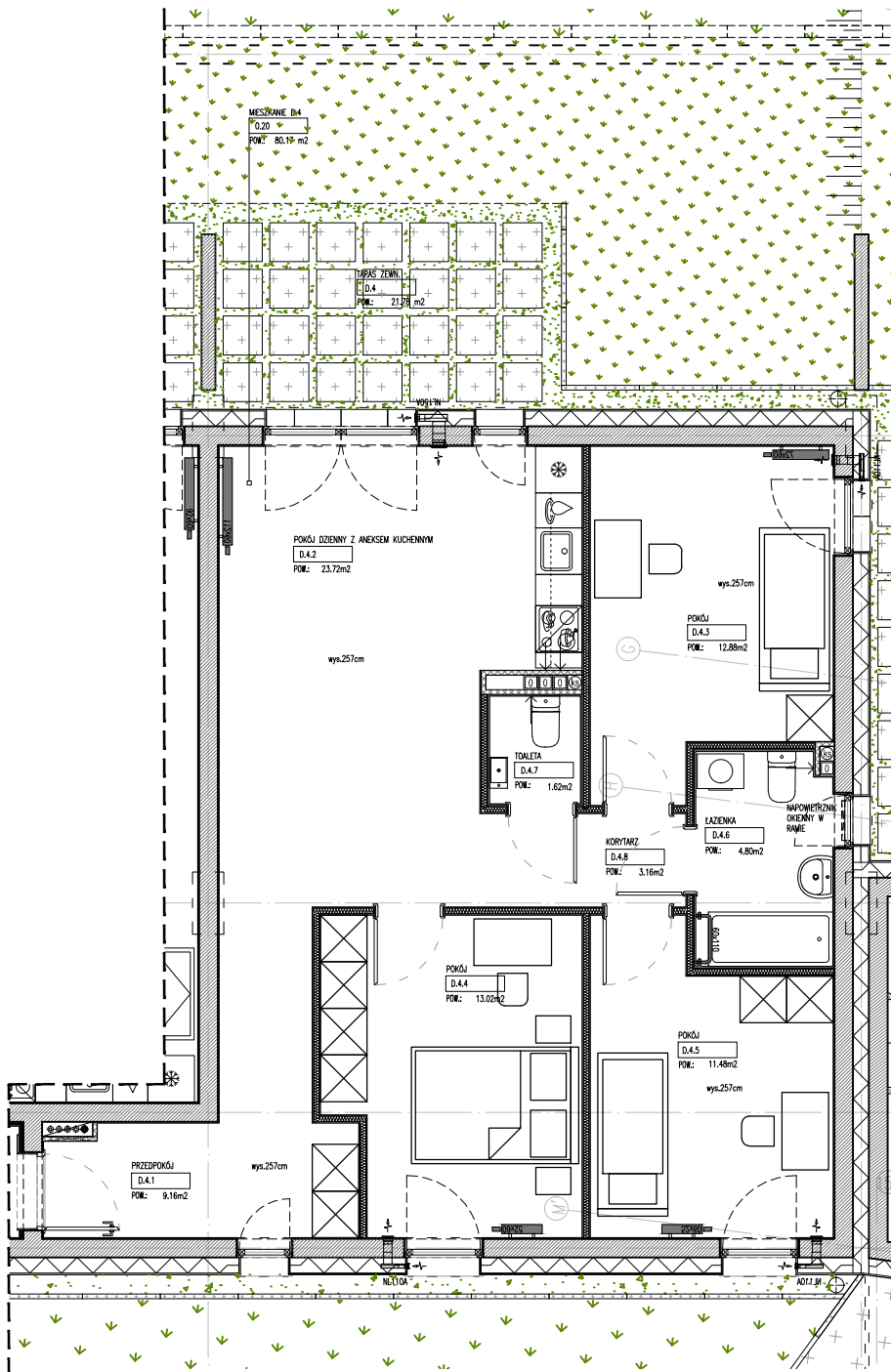


# I KAMIENSKIEGO 232 I

MIESZKANIA DOBRZE SKOMUNIKOWANE



LOKALIZACJA



- MIESZKANIA Z WIDOKIEM NA ZIELEŃ
- WYSOKI PARTER
- MONITORING 24h
- GARAŻ PODZIEMNY
- TERENY ZIELONE
- FUNKCJONALNE UKŁADY MIESZKAŃ
- GARAŻ PODZIEMNY
- POMIESZCZENIA GOSPODARCZE DLA KAŻDEGO Z MIESZKAŃ
- KAMERALNA ZABUDOWA
- NOWOCZESNA ARCHITEKTURA
- DOBRZE SKOMUNIKOWANE

PĘTLA TRAMWAJOWA - „POŚWIĘTNE”  
(LINIE OP, 1, 7, 8, 15, 17, 24)

PĘTLA AUTOBUSOWA - „POLANOWICE”  
(LINIE 130, 247, 930)

Obmiar geodezyjny dotyczy powierzchni łącznej lokalu. Podane na rzucie powierzchni poszczególnych pomieszczeń są powierzchniami projektowymi i mogą się nieznacznie różnić od stanu faktycznego.

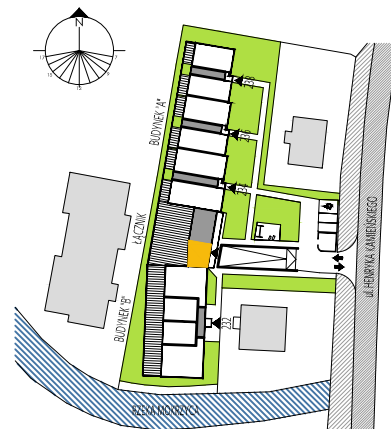
51-126 WROCŁAW, ul. HENRYKA KAMIENSKIEGO 232, Mieszkanie nr 4	
PRZYNALEŻNE DO MIESZKANIA POMIESZCZENIE GOSP. NR:	34
POKOJE:	4
POWIERZCHNIA:	80,1 m <sup>2</sup>
KONDYGNACJA:	I / PARTER



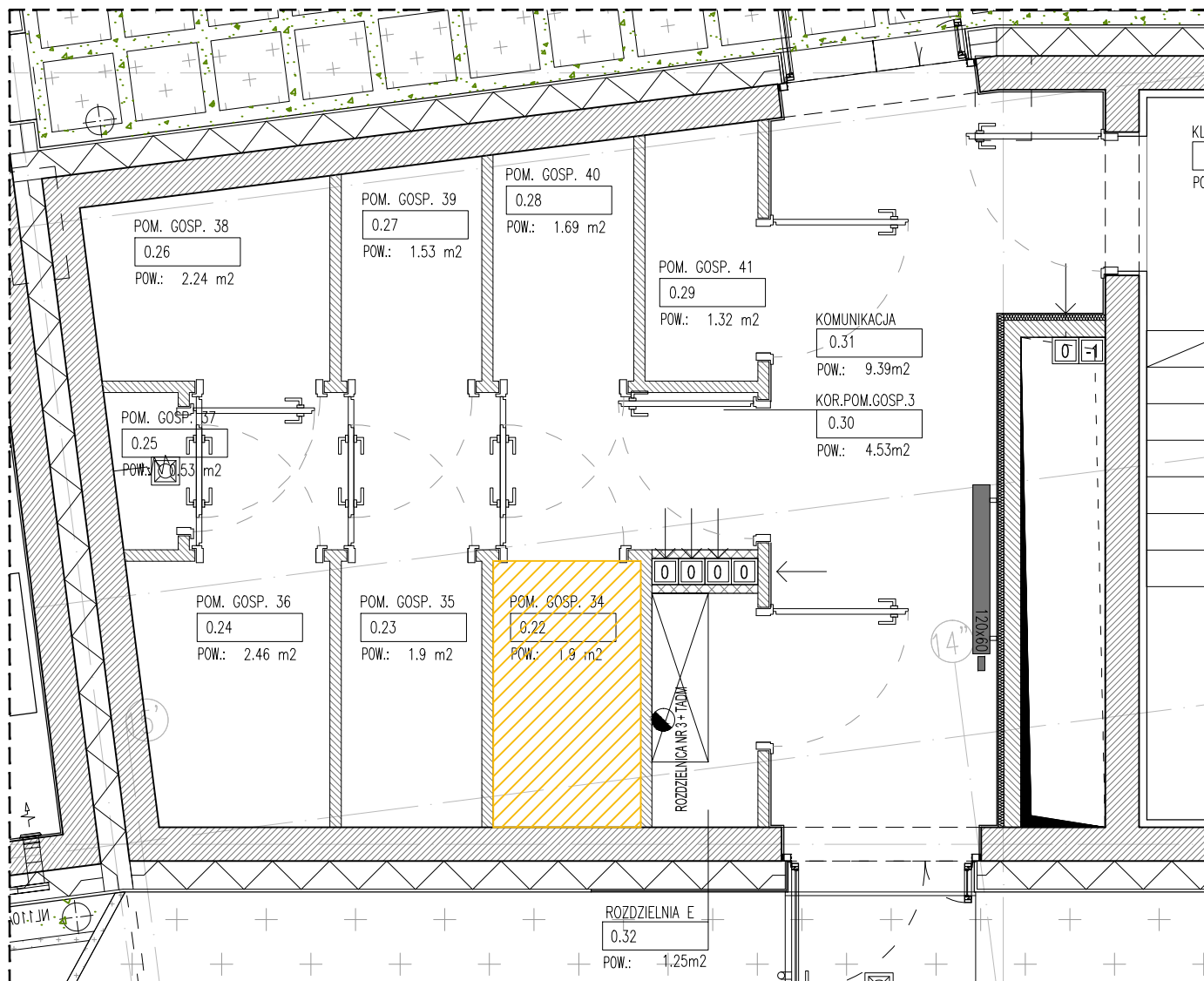
GENERALNY WYKONAWCA / INWESTOR:  
Przedsiębiorstwo Budowlane ALFA-DACH Sp. z o.o.  
ul. Tarnogajska 14, 50-512 Wrocław  
www.alfa-dach.pl  
www.kamienskiego232.pl

# I KAMIENSKIEGO 232 I

MIESZKANIA DOBRZE SKOMUNIKOWANE



LOKALIZACJA



## ŁĄCZNIK POMIĘDZY BUDYNKAMI

ADRES:	51-126 WROCŁAW, ul. HENRYKA KAMIENSKIEGO
POMIESZCZENIE GOSPODARCZE NR:	34
PRZYNALEŻNE DO MIESZKANIA NR:	232 / 4
POWIERZCHNIA:	1,9 m <sup>2</sup>
KONDYGNACJA:	I / PARTER



GENERALNY WYKONAWCA / INWESTOR:

Przedsiębiorstwo Budowlane ALFA-DACH Sp. z o.o.  
ul. Tarnogajska 14, 50-512 Wrocław  
[www.alfa-dach.pl](http://www.alfa-dach.pl)  
[www.kamienskigo232.pl](http://www.kamienskigo232.pl)

